

Residencial Eagle. ahora sí

Viviendas de 1, 2, 3 dormitorios y
adosados de 4 dormitorios,
en primera línea de golf.

1, 2 and 3 bedroom apartments
and 4 bedroom townhouses,
front line golf.

metrovacesa. ahora sí



Viviendas de 1, 2, 3 dormitorios y 4 exclusivos adosados.

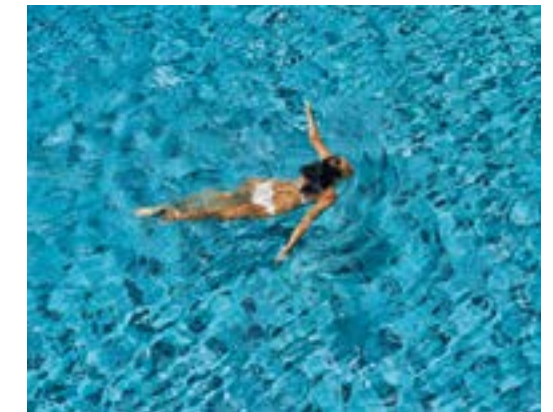
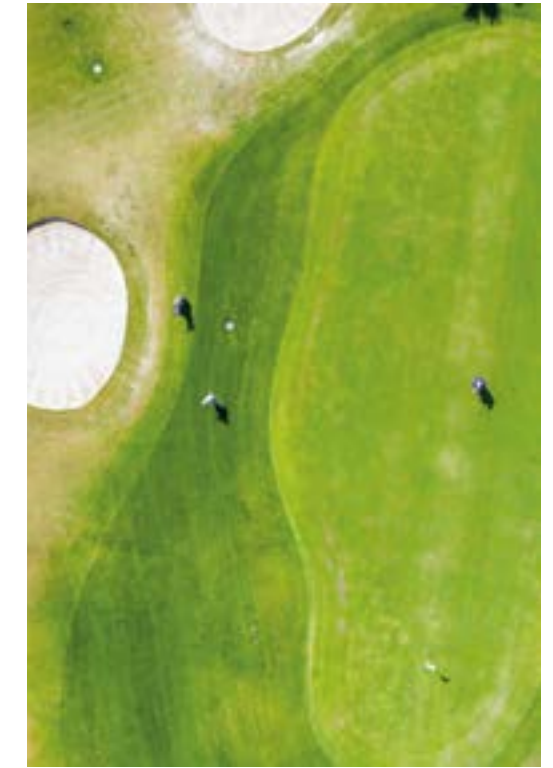
1, 2, 3 bedroom apartments and 4 exclusive townhouses.

Metrovacesa te da la bienvenida a Eagle, exclusivas viviendas ubicadas en primera línea de Aguilón Golf, a escasos kilómetros de la playa.

El complejo residencial Eagle, consta un conjunto de apartamentos de 1, 2 y 3 dormitorios, y 4 exclusivas viviendas unifamiliares de 4 dormitorios.

Metrovacesa welcomes you to Eagle, exclusive homes bordering Aguilón Golf Course, just a few kilometres from the beach.

Residencial Eagle consists of 1, 2 and 3-bedroom apartments and 4 exclusive 4-bedroom townhouses.



En primera línea de golf

Bordering the golf course



Residencial Eagle se ubica en primera línea de Aguilón Golf, uno de los campos más singulares y con mayor atractivo de la geografía española.

El entorno salvaje y la belleza natural incomparable de los paisajes que le rodean, hacen de este residencial un proyecto único.



Residencial Eagle is located on the front line of Aguilón Golf, one of the most unique and attractive golf courses in Spain.

The wild environment and the incomparable natural beauty of the surrounding landscapes make this residential a unique project.





Un diseño pensado hasta el último detalle

Designed with every detail in mind



Todas las viviendas han sido concebidas para vivir cada espacio al máximo, optimizando el diseño de cada una de las estancias, haciéndolas funcionales y cálidas.

The homes have been conceived to live each space to the maximum, optimising the design of each of the rooms, making them functional and warm.



Toda la luz y
la brisa
de la Sierra del Aguilón

All the light
and breeze
of Sierra del Aguilón

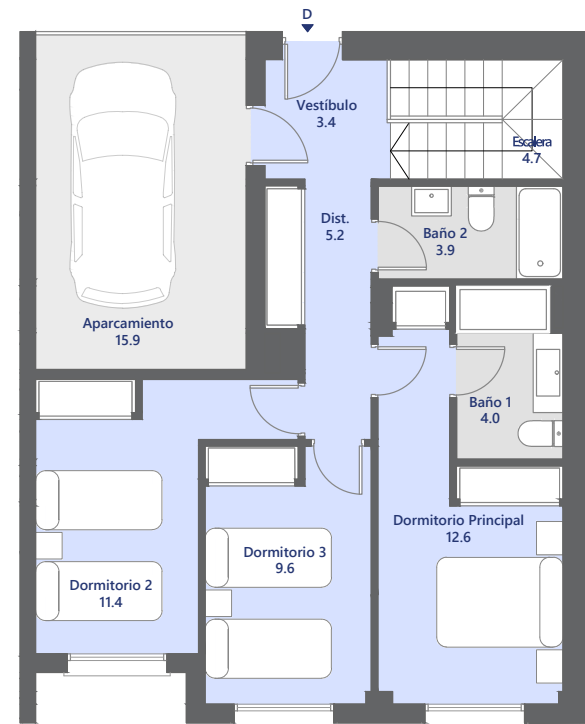


La luz es uno de los grandes protagonistas de este rincón del Mediterráneo, y todas las viviendas cuentan con terrazas y vistas que ofrecen una combinación mágica de colores y tonos.

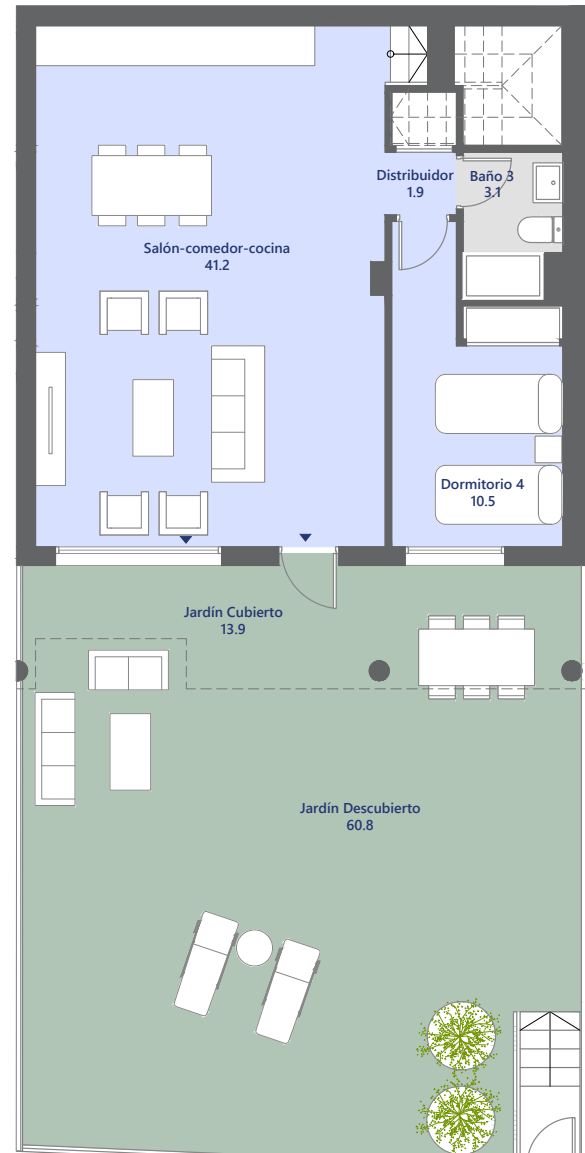


Light is one of the great protagonists of this corner of the Mediterranean, and all the homes have terraces and views that offer a magical combination of colours and tones.





PLANTA ALTA



PLANTA BAJA



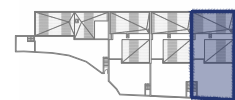
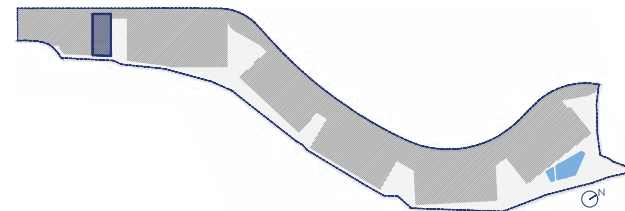
"El presente plano no es definitivo, ya que ha sido elaborado conforme al Proyecto Básico del Edificio y, por tanto, Metrovacesa se reserva la facultad de incluir las modificaciones necesarias por exigencias técnicas y/o jurídicas u ordenadas por cualesquiera administraciones u organismo públicos, ajustándolos en todo caso al Proyecto de Ejecución. Los elementos accesorios (por ejemplo, el mobiliario incluido en la zona de la cocina o elementos de jardinería) son meramente ilustrativos. Los giros de puertas y la distribución de aparatos sanitarios no son vinculantes. Las superficies expresadas son aproximadas, pudiendo experimentar modificaciones por razones de índole técnico y/o legal en el desarrollo de la ejecución de las obras."

RESIDENCIAL EAGLE

BLOQUE 1. VIVIENDA D

4 dormitorios

LOCALIZACIÓN



CUADRO DE SUPERFICIES

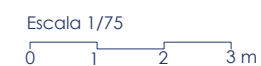
S. Útil Interior Vivienda	127.4 m ²
S. Construida Int. Vivienda + p.p. ZZCC	175.9 m²
S. Útil Exterior Vivienda	74.6 m ²
S. Cons. Int. Viv. + p.p. ZZCC + S. Útil Ext. Viv.	250.5 m²

CUADRO DE SUPERFICIES ANDALUCÍA

S. Útil Vivienda D 218/2005	140.1 m ²
S. Cons. Vivienda + p.p. ZZCC D 218/2005	191.7 m²

Las superficies indicadas están calculadas conforme al Decreto 218/2005 de información al consumidor en la compraventa y arrendamiento de viviendas en Andalucía.

SOSTENIBILIDAD



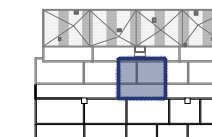
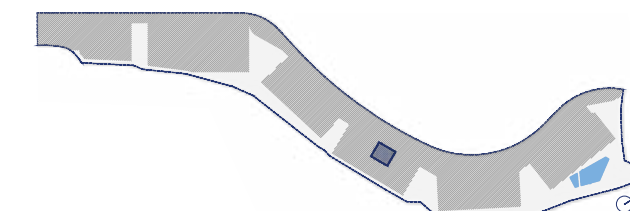
"El presente plano no es definitivo, ya que ha sido elaborado conforme al Proyecto Básico del Edificio y, por tanto, Metrovacesa se reserva la facultad de incluir las modificaciones necesarias por exigencias técnicas y/o jurídicas u ordenadas por cualesquiera administraciones u organismo públicos, ajustándolos en todo caso al Proyecto de Ejecución. Los elementos accesorios (por ejemplo, el mobiliario incluido en la zona de la cocina o elementos de jardinería) son meramente ilustrativos. Los giros de puertas y la distribución de aparatos sanitarios no son vinculantes. Las superficies expresadas son aproximadas, pudiendo experimentar modificaciones por razones de índole técnico y/o legal en el desarrollo de la ejecución de las obras."

RESIDENCIAL EAGLE

BLOQUE 6. NIVEL 2. VIVIENDA B

1 dormitorio

LOCALIZACIÓN



CUADRO DE SUPERFICIES

S. Útil Interior Vivienda	41.8 m ²
S. Construida Int. Vivienda + p.p. ZZCC	53.8 m²
S. Útil Exterior Vivienda	24.8 m ²
S. Cons. Int. Viv. + p.p. ZZCC + S. Útil Ext. Viv.	78.6 m²

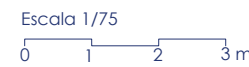
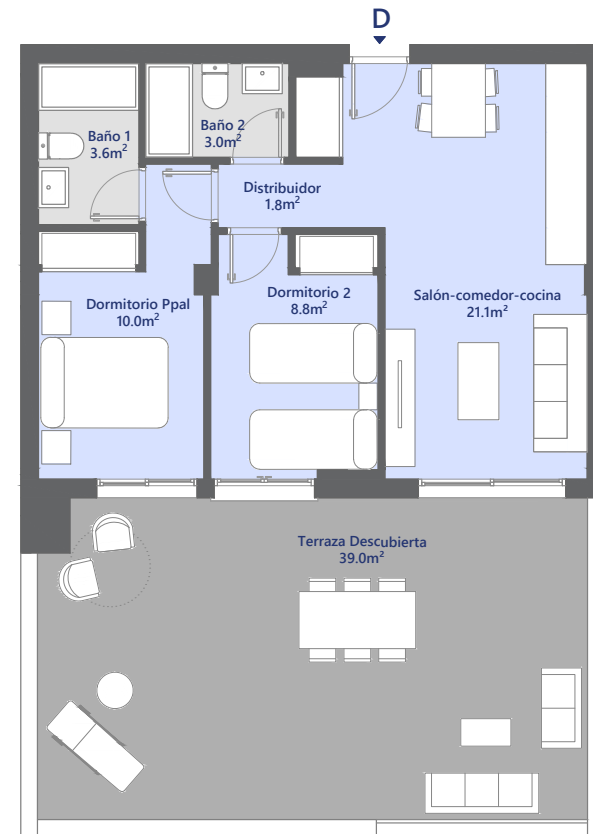
CUADRO DE SUPERFICIES ANDALUCÍA

S. Útil Vivienda D 218/2005	46.0 m ²
S. Cons. Vivienda + p.p. ZZCC D 218/2005	58.6 m²

Las superficies indicadas están calculadas conforme al Decreto 218/2005 de información al consumidor en la compraventa y arrendamiento de viviendas en Andalucía.

SOSTENIBILIDAD





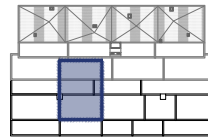
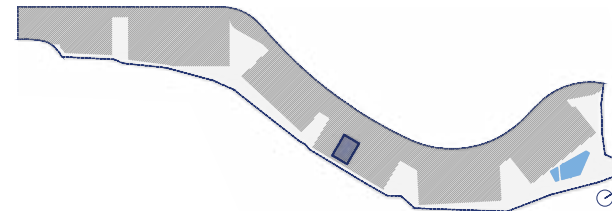
El presente plano no es definitivo, ya que ha sido elaborado conforme al Proyecto Básico del Edificio y, por tanto, Metrovacesa se reserva la facultad de incluir las modificaciones necesarias por exigencias técnicas y/o jurídicas u ordenadas por cualesquiera administraciones u organismo públicos, ajustándolos en todo caso al Proyecto de Ejecución. Los elementos accesorios (por ejemplo, el mobiliario incluido en la zona de la cocina o elementos de jardinería) son meramente ilustrativos. Los giros de puertas y la distribución de aparatos sanitarios no son vinculantes. Las superficies expresadas son aproximadas, pudiendo experimentar modificaciones por razones de índole técnico y/o legal en el desarrollo de la ejecución de las obras."

RESIDENCIAL EAGLE

BLOQUE 6. NIVEL 1. VIVIENDA D

2 dormitorios

LOCALIZACIÓN



CUADRO DE SUPERFICIES

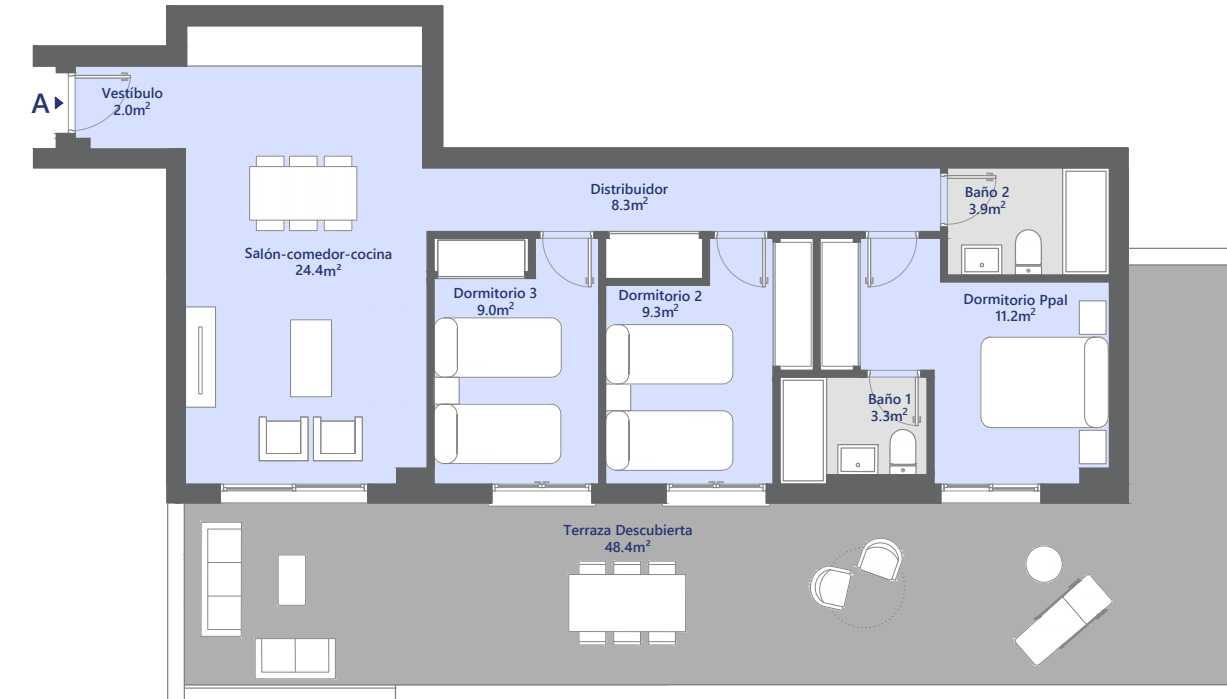
S. Útil Interior Vivienda	48.3 m ²
S. Construida Int. Vivienda + p.p. ZZCC	62.4 m ²
S. Útil Exterior Vivienda	39.0 m ²
S. Cons. Int. Viv. + p.p. ZZCC + S. Útil Ext. Viv.	101.4 m ²

CUADRO DE SUPERFICIES ANDALUCÍA

S. Útil Vivienda D 218/2005	53.1 m ²
S. Cons. Vivienda + p.p. ZZCC D 218/2005	68.0 m ²

Las superficies indicadas están calculadas conforme al Decreto 218/2005 de información al consumidor en la compraventa y arrendamiento de viviendas en Andalucía.

SOSTENIBILIDAD



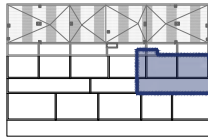
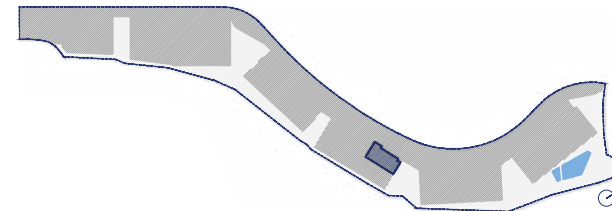
El presente plano no es definitivo, ya que ha sido elaborado conforme al Proyecto Básico del Edificio y, por tanto, Metrovacesa se reserva la facultad de incluir las modificaciones necesarias por exigencias técnicas y/o jurídicas u ordenadas por cualesquiera administraciones u organismo públicos, ajustándolos en todo caso al Proyecto de Ejecución. Los elementos accesorios (por ejemplo, el mobiliario incluido en la zona de la cocina o elementos de jardinería) son meramente ilustrativos. Los giros de puertas y la distribución de aparatos sanitarios no son vinculantes. Las superficies expresadas son aproximadas, pudiendo experimentar modificaciones por razones de índole técnico y/o legal en el desarrollo de la ejecución de las obras."

RESIDENCIAL EAGLE

BLOQUE 4. NIVEL 1. VIVIENDA A

3 dormitorios

LOCALIZACIÓN



CUADRO DE SUPERFICIES

S. Útil Interior Vivienda	71.4 m ²
S. Construida Int. Vivienda + p.p. ZZCC	93.3 m ²
S. Útil Exterior Vivienda	48.4 m ²
S. Cons. Int. Viv. + p.p. ZZCC + S. Útil Ext. Viv.	141.7 m ²

CUADRO DE SUPERFICIES ANDALUCÍA

S. Útil Vivienda D 218/2005	78.5 m ²
S. Cons. Vivienda + p.p. ZZCC D 218/2005	101.7 m ²

Las superficies indicadas están calculadas conforme al Decreto 218/2005 de información al consumidor en la compraventa y arrendamiento de viviendas en Andalucía.

SOSTENIBILIDAD





Apostamos por la sostenibilidad.

We are committed to sustainability

Todas nuestras promociones parten desde el inicio de su diseño priorizando el confort, la innovación y la calidad de nuestras construcciones. Ello lleva a que nuestros edificios incorporen las mejores tecnologías disponibles en eficiencia energética que hay en el mercado.

All our developments are designed from the outset to prioritise comfort, innovation and the quality of our constructions, which means that our buildings incorporate efficient technologies.



Diseñamos edificios para respetar la sostenibilidad y mejorar el entorno medioambiental de nuestras promociones y de la ciudad:

We design buildings to respect sustainability and improve the environmental surroundings of our developments and the city:

- Diseño incorporando medidas pasivas (ventilación cruzada, óptima orientación...).
Design incorporating passive measures (cross ventilation, optimal orientation...)
- Sistemas eficientes de climatización.
Efficient air conditioning systems
- Incorporación de medidas de control solar.
Incorporation of solar control measures

En Eagle pensamos en tu futuro y en el de los tuyos.

At Eagle we think about your future and the future of your loved ones.



Mejora de las soluciones constructivas para optimizar el consumo energético y garantizar el confort y disfrute del usuario.

Improving constructive solutions to optimise energy consumption and guarantee user comfort and enjoyment



Uso de bombillas led en distintas zonas de la edificación, garantizando un consumo, duración y eficacia óptimas.

Use of LED lighting equipment in different areas of the building, guaranteeing optimal consumption, durability and efficiency.



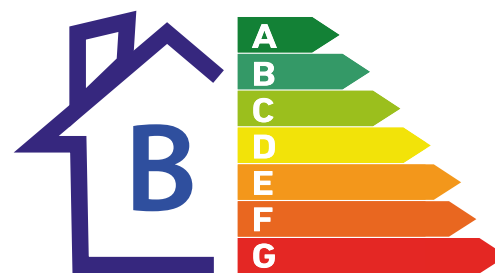
Última tecnología en sistemas de climatización y calidad del aire, priorizando tanto el resultado final del producto como el bajo consumo.

Efficient air conditioning and air quality systems, prioritising both the final result of the product and low consumption.



Dispositivos sanitarios respetuosos con el medio ambiente. Su bajo consumo supone un ahorro significativo en la factura además de contribuir a mejorar nuestro entorno.

Environmentally friendly bathroom fittings. Their low consumption means significant savings on the bill as well as contribute to improving our environment



Nuestros estándares de calidad proporcionan unos resultados excelentes que garantizarán el confort y disfrute de la vivienda al usuario, disfrutando no solo de las mejores calidades del mercado, sino también de los menores consumos energéticos posibles.

Our quality standards provide excellent results that will guarantee the comfort and enjoyment of the home the user, enjoying not only the best qualities on market, but also the lowest possible energy consumption.



Nota: La presente información, perspectiva, medidas, cotas y documentación gráfica tienen carácter orientativo, no siendo vinculantes desde el punto de vista contractual. En consecuencia, estarán sujetas a posibles modificaciones por exigencias de índole técnica, jurídica o administrativa derivadas de la obtención de las licencias y autorizaciones necesarias, así como necesidades constructivas o de diseño a juicio de la Dirección de Obra, sin que ello suponga merma de calidad. El mobiliario, jardinería y electrodomésticos tienen carácter meramente ornamental y, por tanto, no se entregan con la vivienda excepto cuando estén expresamente incluidos en la memoria de calidades. Las cota de armarios se refieren a huecos de albañilería. El mobiliario de cocina y la disposición de los electrodomésticos pueden sufrir ligeras variaciones en función de su montaje definitivo. Los solados y alicatados tienen igualmente carácter orientativo, pudiendo sufrir modificaciones.

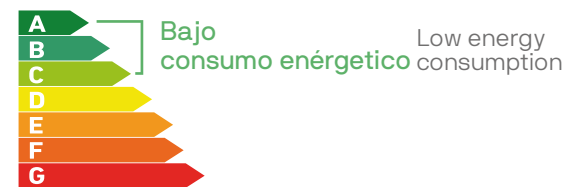
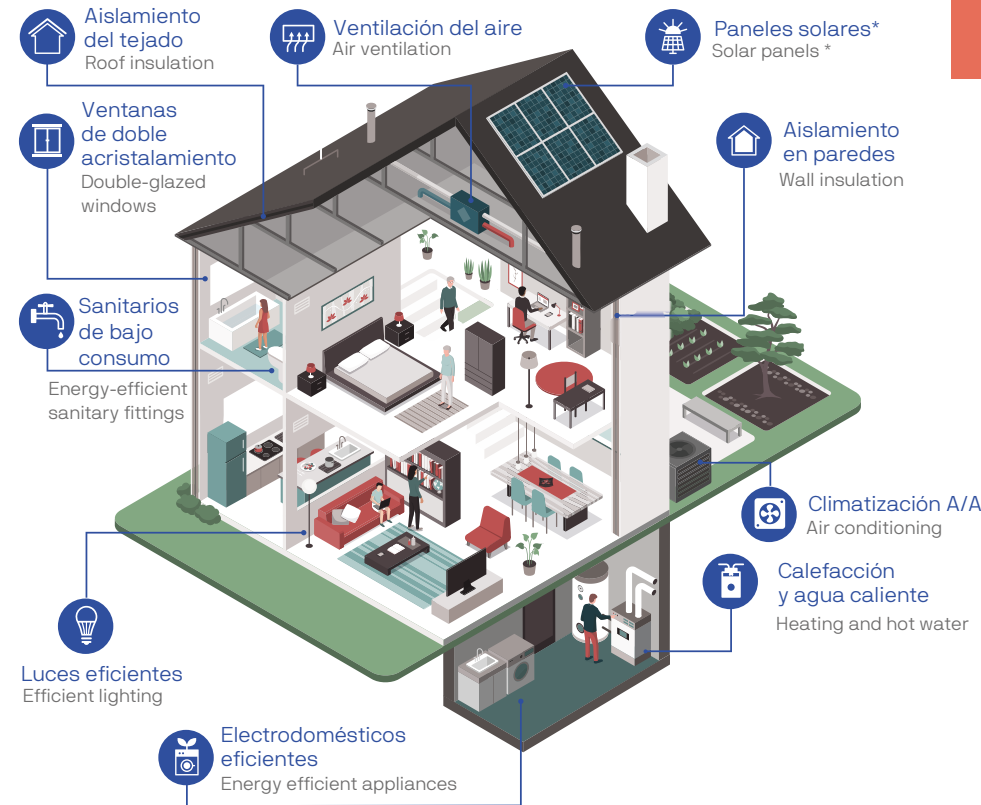
Notice: This information, perspective, measurements, dimensions and graphic documentation are for guidance only and are not binding from a contractual point of view. Consequently, they are subject to possible modifications due to technical, legal or administrative requirements arising from of a technical, legal or administrative nature derived from obtaining the necessary licences and authorisations, as well as construction or design needs in the opinion of the Works Management, without this entailing a reduction in quality. The furniture, gardening and electrical appliances are merely ornamental in nature and, therefore, are not delivered with the dwelling except when they are expressly included in the specifications. The cupboard heights refer to masonry openings. The kitchen furniture and the layout of the electrical appliances may undergo slight variations depending on their final assembly. The floor and wall tiles are also indicative and may undergo modifications.

En Metrovacesa nuestro objetivo es conseguir la más alta calificación energética, lo que se traduce en beneficios directos para nuestros clientes:

At Metrovacesa our goal is to achieve maximum energy quality, which transforms into direct benefits for our customers:

Una vivienda energéticamente eficiente: An energy-efficient home:

- Placas solares*.
Solar panels*
- El mejor aislamiento térmico y acústico en fachada y cubiertas
The best thermal and acoustic insulation on facades and roofs
- Ventilación natural y mecánica controlada.
Natural and controlled mechanical ventilation
- Sistemas de climatización de alta eficiencia.
High efficiency air conditioning systems
- Diseño teniendo en cuenta la eficiencia energética y uso de materiales ecosostenibles.
Design with energy efficiency and use of eco-sustainable materials in mind.



*Según proyecto.
* Depending on project.

Una vivienda energéticamente no eficiente: An energy inefficient home

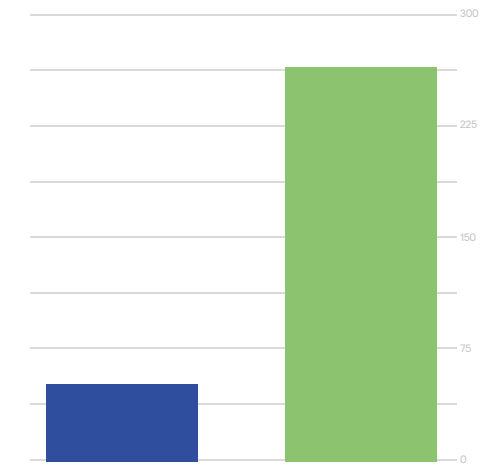
- Ausencia de sistemas de energía renovable.
No renewable energy systems
- Deficiente aislamiento térmico y acústico.
Deficient thermal and acoustic insulation.
- Sistemas de ventilación poco eficientes.
Low efficiency ventilation systems
- Diseños sin tener en cuenta la eficiencia energética.
Designs without regard to energy efficiency



Apostar por Metrovacesa es... Choosing Metrovacesa is...

Consumo de energía primaria no renovable (KWh / m² año)
Primary energy consumption non-renewable (KWh / m² year)

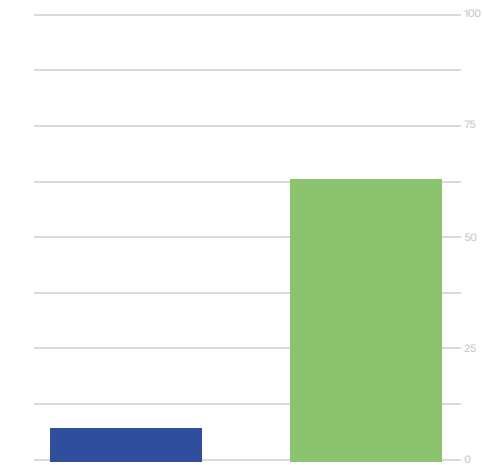
■ Eagle ■ Edificio medio



■ Consumo energía primaria no renovable (KWh / m² año)
■ Consumo energía primaria no renovable (KWh / m² año)

Calificación energética del edificio en emisiones (Kg CO₂ / m² año)
Energy rating of the building in emissions (Kg CO₂ / m² year)

■ Eagle ■ Edificio medio



■ Calificación energética del edificio en emisiones (Kg CO₂ / m² año)
■ Consumo edificio medio Kwh / m² año



apostar por el ahorro. choosing to save.

Para la reducción de consumo de Kwh/m² por vivienda en calefacción.
For the reduction of consumption of Kwh/m² per home in heating.

- Adecuado equilibrio entre huecos, muros, terrazas y aislamiento de la envolvente del edificio para eliminar puentes térmicos.
Adequate balance between openings, walls, terraces and building envelope insulation to eliminate thermal bridges.
- Carpinterías exteriores de aluminio con doble acristalamiento.
Aluminium exterior carpentry with double glazing
- Aislamiento en persianas y cajones de persianas.
Insulation in roller shutters and roller shutter boxes
- Falsos techos en todas las viviendas.
False ceilings in all homes.

Para la reducción en el consumo de energía y la producción de agua caliente sanitaria (ACS)
For the reduction of energy consumption and the production of domestic hot water.

- Griferías con aireadores y griferías termostáticas en duchas.
Taps with aerators and thermostatic taps in showers.
- Instalación alternativa a la producción de ACS mediante instalación colectiva de paneles solares.
Alternative installation to the production of hot water through collective installation of solar panels.

Para la reducción en el consumo eléctrico en zonas comunes de cada edificio.

To reduce electricity consumption in common areas of each building.

- Luminarias LED de bajo consumo con detectores de presencia en portales y escaleras.
Low-energy LED luminaires with presence detectors in doorways and stairwells

*Según proyecto.
* Depending on project.

Ubicación. En San Juan de los Terreros, ahora sí

Residencial Eagle se sitúa a menos de 10 minutos de San Juan de Terreros, una de los pueblos con más encanto de la costa almeriense.

Una de las señas de identidad de la zona, son las numerosas playas salvajes y la riqueza de los fondos marinos que las rodean.

Esta zona destaca por un clima extraordinario, lo cual permite disfrutar del entorno en cualquier época del año.

Los aeropuertos de Almería y Murcia, se sitúan a menos de 45 minutos en coche del complejo, y la futura conexión con el AVE, garantizan las comunicaciones con el complejo.



Location. In San Juan de los Terreros, ahora sí.

Residencial Eagle is located less than 10 minutes from San Juan de Terreros, one of the most charming villages on the Almeria coast.

One of the hallmarks of the area are the numerous wild beaches and the richness of the seabed that surrounds them.

This area is known for its extraordinary climate, which allows you to enjoy the environment at any time of the year.

The airports of Almeria and Murcia, are located less than 45 minutes drive from the complex, and the future connection with the AVE, guarantees the connection with the complex.



metrovacesa. ahora sí



Descubre tu nueva casa en [metrovacesa.com](https://www.metrovacesa.com) | [900 55 25 25](tel:900552525) | infopromociones@metrovacesa.com

Folleto informativo sin carácter contractual elaborado a partir del Proyecto Básico presentado para tramitación de la licencia de obras. Información sujeta a modificaciones necesarias por exigencias de orden técnico, jurídico o comercial durante el transcurso de la obra o una vez finalizada la misma, sin que ello implique alteración significativa del objeto y sin mermar las calidades de los materiales. Infografías exteriores e interiores meramente ilustrativas y sujetas a posibles modificaciones; mobiliario no incluido; acabados, calidades, colores, equipamiento, aparatos sanitarios y muebles de cocina aproximados. Toda la información y entrega de documentación se hará según lo establecido en el Real Decreto 515/1989 y demás normas que pudieran complementarlo, ya sean de carácter estatal o autonómico.

Infografías exteriores e interiores meramente ilustrativas y sujetas a posibles modificaciones, sin carácter contractual. Han sido elaboradas a partir del Proyecto Básico presentado para tramitación de la licencia de obras, reservándose METROVACESA, S.A. la facultad de introducir aquellas modificaciones necesarias por exigencias de orden técnico, jurídico o comercial para la correcta finalización del edificio o que sean ordenadas por los organismos públicos competentes, sin que ello implique alteración significativa del objeto y sin mermar las calidades de los materiales. El equipamiento de las viviendas será el indicado en la correspondiente memoria de calidades, no se incluye mobiliario de cocina. El DIA y toda la información adicional, de acuerdo con lo establecido en el Real Decreto 218/2005, de 11 de octubre de Presidencia de la Junta de Andalucía, serán facilitados en las oficinas de ventas.